



# Сутність та походження людини



# План

1. Теорії походження людини.
2. Становлення людини за свідченням науки.
3. Становлення людської діяльності.
4. Сутність людини.

**Теорії  
походження  
людини**

**М  
І  
Ф  
О  
Л  
О  
Г  
І  
Ч  
Н  
А**

**Р  
Е  
Л  
І  
Г  
І  
Й  
Н  
А**

**Е  
В  
О  
Л  
Ю  
Ц  
І  
Й  
Н  
А**

**К  
О  
С  
М  
І  
Ч  
Н  
А**

**П  
Р  
И  
Р  
О  
Д  
Н  
А**

**Ш  
Т  
У  
Ч  
Н  
О  
Г  
О  
П  
О  
Х  
О  
Д  
Ж  
Е  
Н  
Н  
Я**

# Міфологічна теорія.



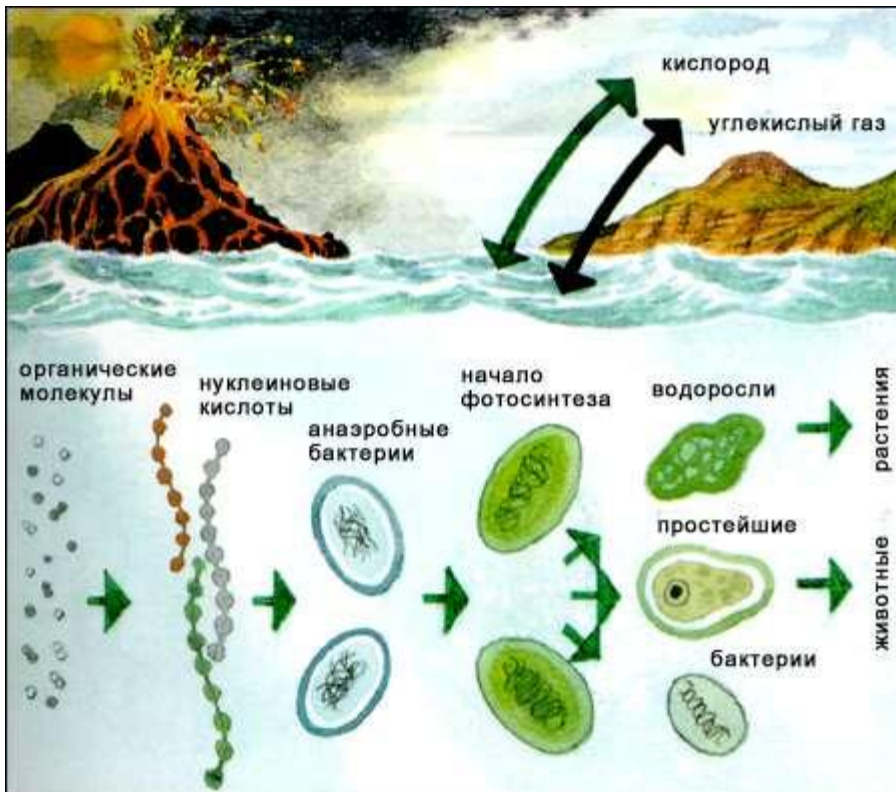
- Міф(грецьке слово – оповідь);
- Тотем – спільний предок людей;
- Тотемізм – віра у спільне походження людини і тварини.

# Релігійна теорія.



- Біблія – священна книга християн;
- Створення людини Богом;

# Природна теорія



- Стародавня Греція – вчення Анаксімандра: походження людини з води
- Вчення Платона: людина складається з найменших частинок – атомів

# Представники природної теорії походження людини:



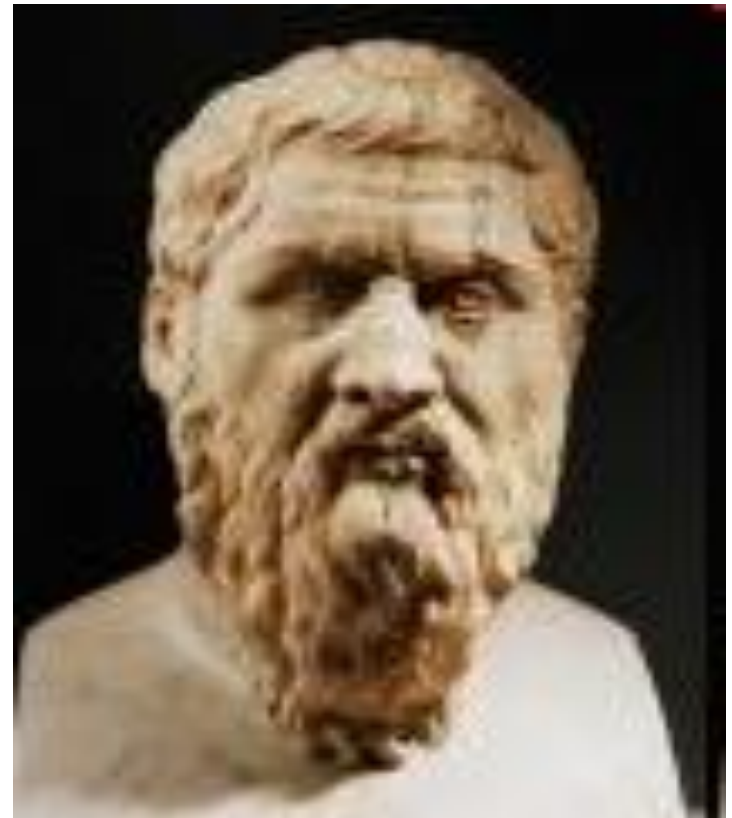
***Анаксимандр*** – VI ст. до н.е.

- учень Фалеса – засновника Мілетської філософської школи;
- Айперон – складається з вогню, води, землі, повітря.

# Представники природної теорії походження людини:

**Платон** – (427-347 р. до н.е.)

- учень Сократа;
- засновник філософської школи “Академія”;
- Атоми – людина складається з найдрібніших частинок.





# Космічна теорія



- Стародавня Греція – вчення Анаксагора;
- Людина створена з космічного пилу;
- Людина занесена з космосу;

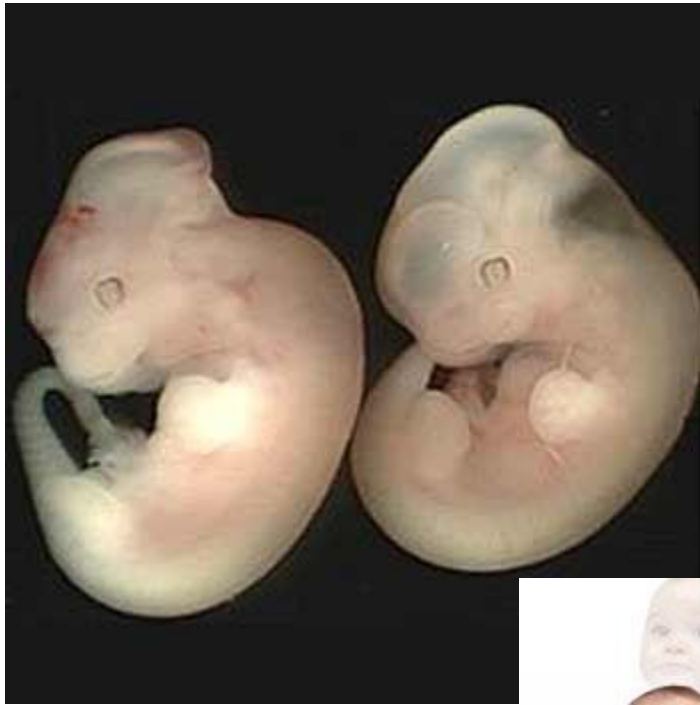
# Представник космічної теорії:



***Анаксагор*** (500-428 р. до н. е.)

- представник класичного періоду Стародавньої Греції;
- заборона жити у Греції.

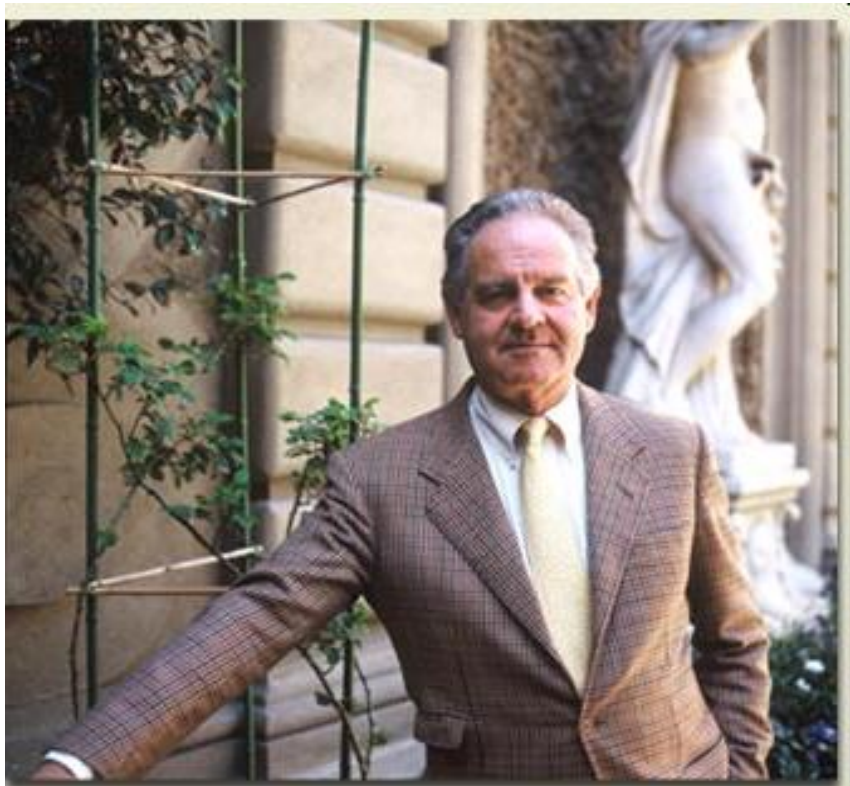
# Штучна теорія походження.



- Науково-технічна революція( НТР): клонування, сурогатне материнство, штучне запліднення.



# Науковці штучної теорії походження людини:



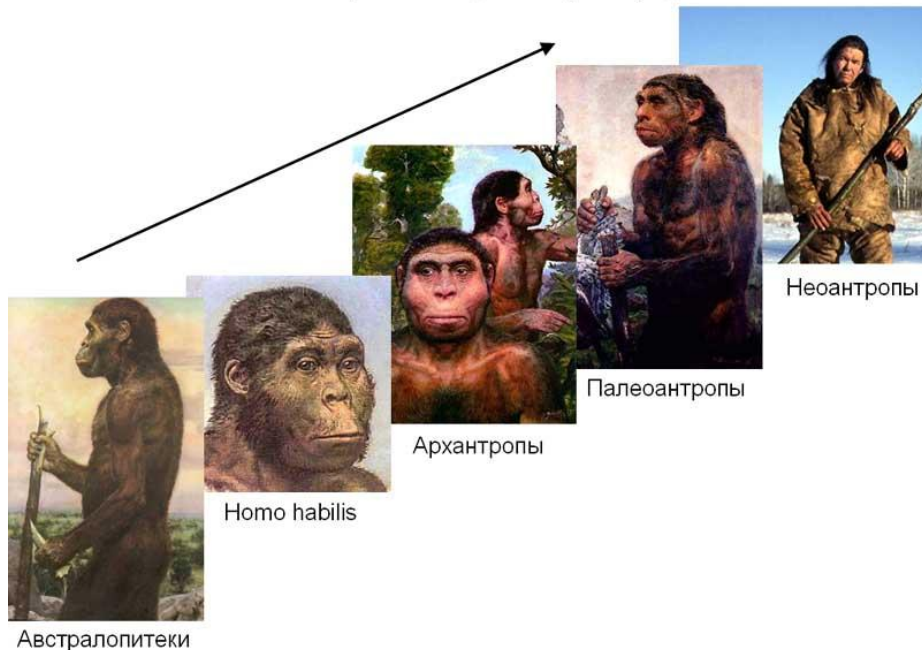
Професор Антінорі (Італія)



Панайотіс Завос (Греція)

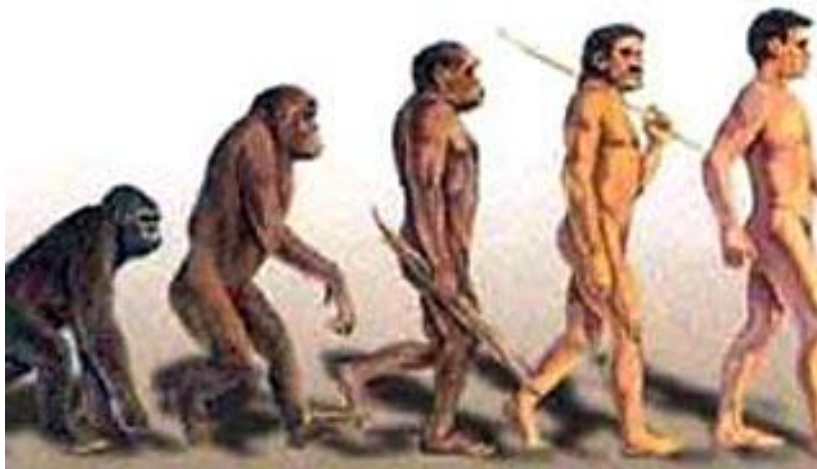
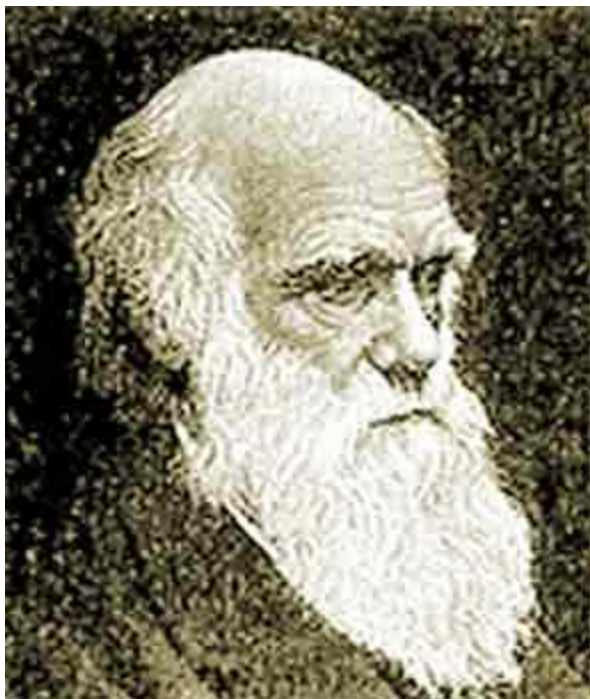
# Еволюційна теорія

«Линейная» еволюція гоминид по старим представленням



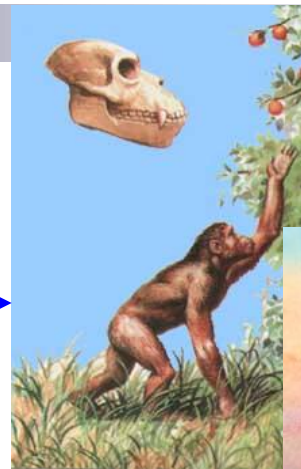
- Вчення Чарльза Дарвіна;
- Спільним предком людини вважається людиноподібна мавп.

# Теорія Дарвіна: походження людини еволюційним шляхом.



# Еволюція людини

Рамапітек  
14 млн.років тому



Австралопітек  
5 млн.років тому



Пітекантроп  
500 тис.років тому



Неандерталець  
130 тис. років тому



Кроманьйонець  
40 тис.років тому



## Порівняльна таблиця поведінки людини і тварини.

Примати	Люди
Інстинкт	
Живе і пристосовується до природнього середовища	
Спілкування засобами звуків та запахів	
Наслідувальний характер діяльності	
Мислення на примітивному рівні	
Не використовує знарядь праці	
Тілобудова	

**Мотивовані дії; Мова як засіб спілкування; Здатність людини мислити; Досконаліша будова тіла; Вміння знаходити власні способи реалізації цілей; Живе і змінює природнє середовище; Використовувати і створювати знаряддя праці**



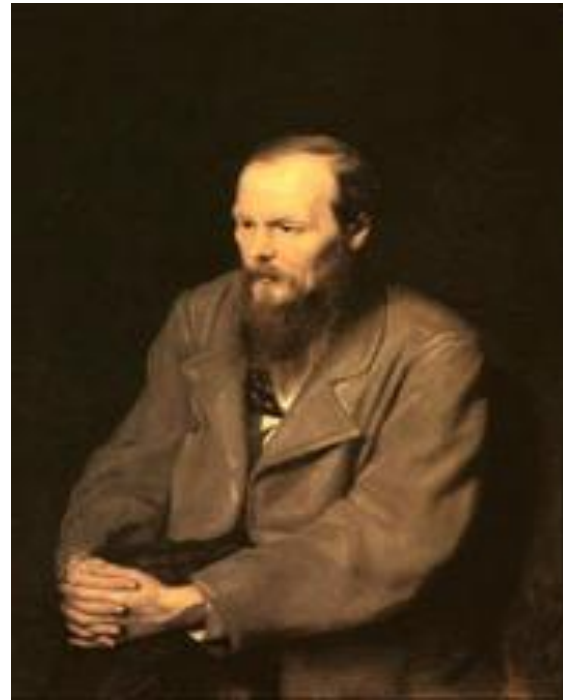
## Порівняльна таблиця поведінки приматів та людей.

<b>Примати</b>	<b>Люди</b>
<b>Інстинкт</b>	<b>Мотивовані дії</b>
<b>Живе і пристосовується до природнього середовища</b>	<b>Живе і змінює природнє середовище</b>
<b>Спілкування засобами звуків та запахів</b>	<b>Мова як засіб спілкування</b>
<b>Наслідувальний характер діяльності</b>	<b>Вміння знаходити власні способи реалізації цілей</b>
<b>Мислення на примітивному рівні</b>	<b>Здатність людини мислити</b>
<b>Не використовує знарядь праці</b>	<b>Використовувати і створювати знаряддя праці</b>
<b>Тілобудова</b>	<b>Досконаліша будова тіла</b>

# Висновки: 1



Сковорода Г.С.



Достоевський Ф.М.

*“Праця кожної людини над собою, її моральне самовдосконалення можуть зробити її кращою.”*

## Висновки: 2

**Щоб стати людиною, природі потрібно було кілька мільйонів років. Щоб стати твариною людині потрібно кілька годин!**

