

ХВОРОБИ ШКІРИ ТУБЕРКУЛЬЗУ

Туберкульоз шкіри

Туберкульоз шкіри – інфекційне захворювання, що відноситься до позалегеневої форми туберкульозу.

Шляхи проникнення збудника в шкіру і слизові оболонки такі:

екзогенне впровадження – первинний туберкульоз, бородавчаста форма туберкульозу;
ендогенна лімфогенна і гематогенна диссемінація – туберкульозна вовчанка, гострі міліарні форми туберкульозу та ін.

*Класифікація видів
туберкульозу шкіри.*

Первинний туберкульоз шкіри — розвивається після первинного зараження. У цей період є схильність до алергічних реакцій, поширенню процесу через кров і лімфу з частим ураженням лімфатичних вузлів і виникненням туберкульозних змін.



Колліквативний туберкульоз шкіри — характеризується утворенням в товщі шкіри і підшкірній жировій клітковині (на шиї та кінцівках) рухливих, округлих, щільних малохворобних вузлів, поступово споюють з шкірою і розкриваються з утворенням виразок з підритими краями і гнійно-некротичним дном; спостерігається при поширенні інфекції по організму.



Туберкульозна вовчанка – важка форма туберкульозу шкіри, при якій в її товщі, головним чином на обличчі, виникають горбки, що розпадаються з утворенням виразок і рубцюванням.



Бородавчастий туберкульоз шкіри — характеризується утворенням переважно на розгинальних поверхнях кінцівок щільних, синювато-червоних, повільно зростаючих, що зливаються папул з вогнищами грубого зроговіння в центральній частині їх поверхні; виникає частіше при попаданні збудника на шкіру людей, вже які хворіють на туберкульоз.



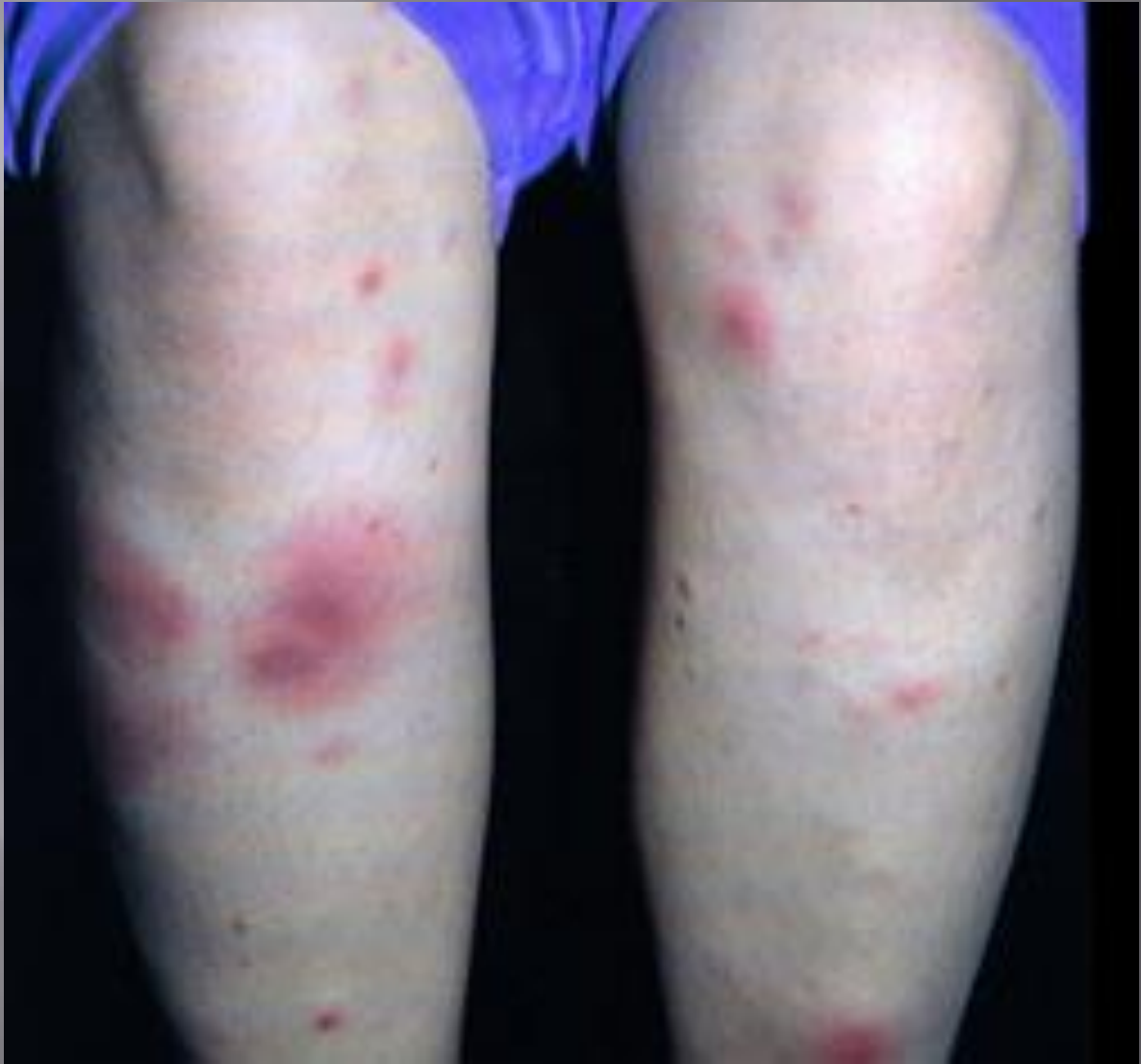
Скрофулодерма — туберкульоз шкіри, що характеризується тріщинами шкіри над загноївшимися ураженими туберкульозом лімфатичними вузлами з утворенням неправильної форми виразок з синювато-голубуватими краями.



Міліарна дисемінована вовчанка особи — характеризується утворенням на шкірі обличчя незливаючихся м'яких напівкулястих вузликів червонувато-коричневого кольору, спостерігається при поширенні збудника з кров'ю.



Індуративний туберкульоз шкіри — характеризується утворенням щільних, округлих, майже безболісних підшкірних вузлів синювато-фіолетового кольору на гомілках, рідше на стегнах; спостерігається у жінок, переважно молодих, при поширенні збудника з кров'ю.



Папулонекротичний туберкульоз шкіри — характеризується появою на розгинальних поверхнях кінцівок щільних блідо-червоних папул, що розкладаються в центрі з утворенням рубцюючих виразок; спостерігається при поширенні збудника з кров'ю.