

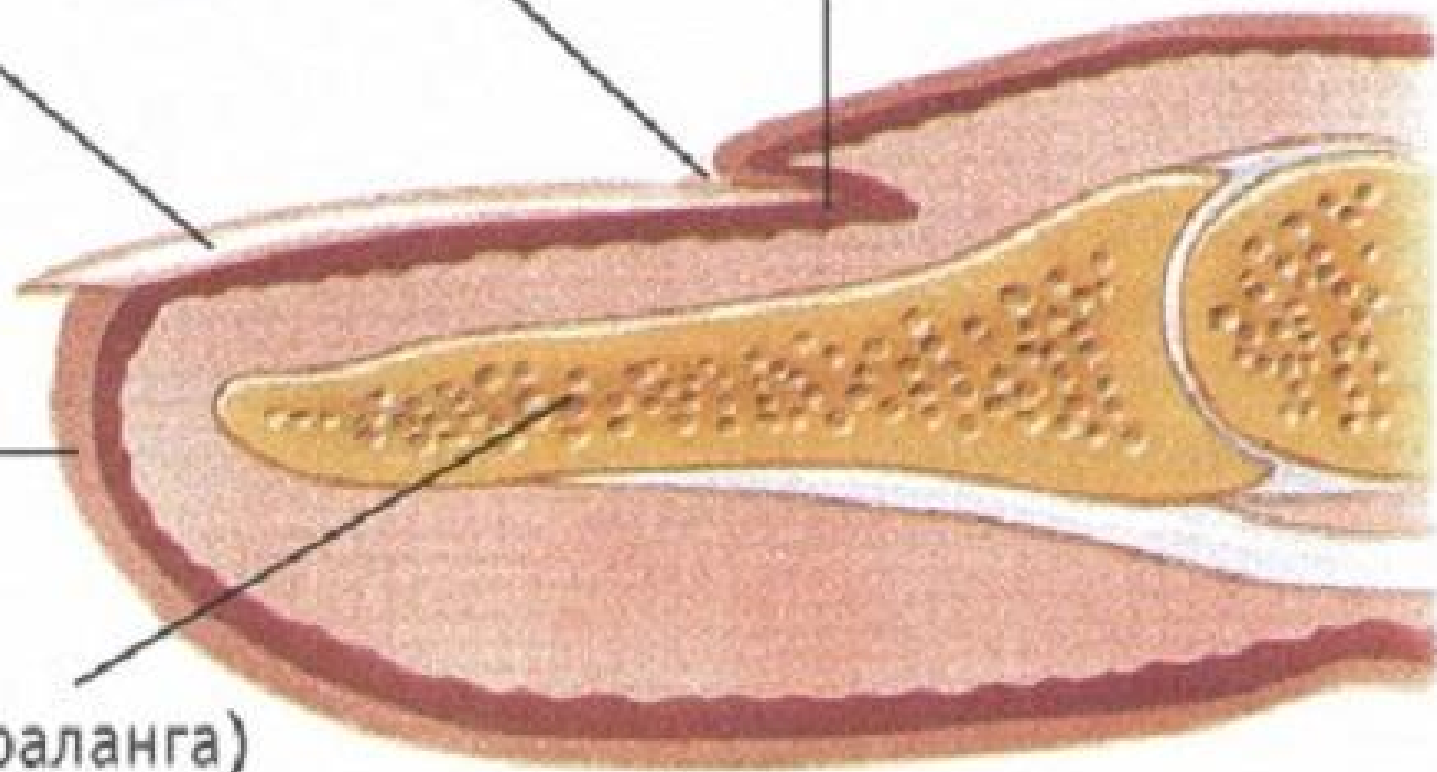
Ногтевая
пластинка

Кутикула

Корень ногтя

Кожа,
покры-
вающая
кончик
пальца

Кость
пальца (фаланга)



В процессе роста участ-
вуют корень ногтя, слой
кожи под ногтевой плас-
тинкой и сращенная
с этим слоем надкост-
ница фаланги пальца.